
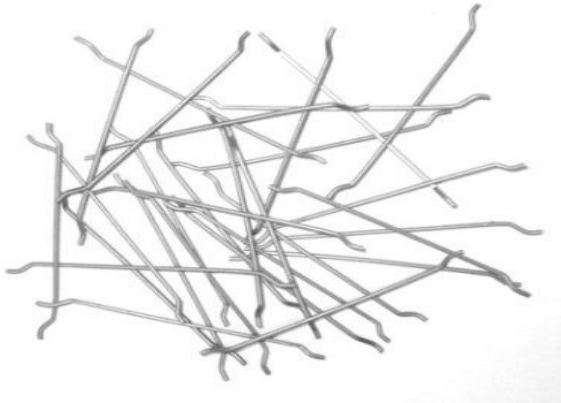


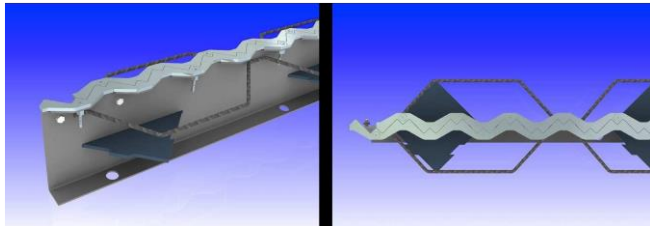
## Прайс-лист

### Фибра (полипропиленовая макро ПОЛИАРМ, стальная анкерная)

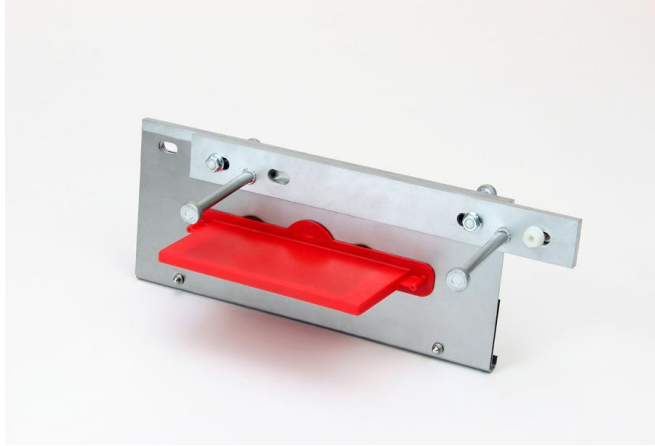
Наименование продукции	Цена руб/кг (с учетом НДС и доставки)
<p>Фибра полипропиленовая Полиарм</p> 	<p><b>от 350*</b></p> <p>Современная альтернатива металлической фибре и каркасному армированию <b>НИЗКИЕ ЦЕНЫ, НАЛИЧИЕ НА СКЛАДЕ.</b></p> <p>В 1 м3 бетонной смеси находится 168000 шт. полипропиленовых волокон «POLIARM» в сравнении с 45000 стальной фибры - в 3,7 раз больше элементарных волокон.</p> <p>Из расчета расхода фибры «POLIARM» 4кг/м3 с длиной волокна 40 мм.</p>
<p><b>Фибра FSA (анкерная)</b></p> 	<p><b>от 57*</b></p> <p>Стальная анкерная проволочная фибра: <b>FSA 1/50</b> <b>FSA 0,75/50</b> <b>FSA L 0,75/50 (латунированная)</b> <b>Рекомендуемые области применения:</b> Промышленные полы всех видов. Дороги, ленточные и столбчатые фундаменты. <b>Упаковка:</b> Многослойный бумажный мешок. Коробки из гофрированного картона</p>

\* цена зависит от объема заказа и местонахождения объекта

## Прайс-лист Несъемная опалубка для бетонных полов

Наименование продукции	Цена руб/м.п. (с учетом НДС и доставки)
<p><b>А – профиль (Россия)</b></p> 	<p><b>от 2100*</b></p> <p>Конструкция А-профиля рассчитана как на бетонные плиты на естественном основании, армированные стальной фиброй или стальными сетками, так и на бетонные плиты на сваях, армированные стержнями. Восприятие нагрузки швов и передача ее с плиты на плиту обеспечивает треугольные шпонки из высокопрочной стали, минеральное расчетное сопротивление, которой составляет 410 Н/мм<sup>2</sup>.</p>
<p><b>S – профиль (Россия)</b></p> 	<p><b>от 4300*</b></p> <p>Несъемные стальные деформационные швы S-профиля, изготавливаемые в расчете на тяжелые условия эксплуатации, используются в первую очередь при устройстве железобетонных полов промышленных и складских зданий. Конструктора швов исходили из того, что в этих зданиях традиционно применяются вилочные погрузчики. То есть, в непосредственной близости от шва может оказаться сильно нагруженное колесо.</p>
<p><b>Опалубка JVS синус-профиль (Италия)</b></p> 	<p><b>от 3700*</b></p> <p>Ромбовидный дюбель обладает значительным резервом прочности, т.к. пластина может перераспределять напряжения в случае возникновения локальной пластической деформации. Пластина ромбовидного дюбеля является оптимальной формой для дюбеля. Она широкая там, где напряжения смятия, среза и изгиба наиболее высоки, и узкая в тех местах, где напряжения снижены.</p>

## Несъемная опалубка ARMOURJOINT



от 2500\*

**ARMOURJOINT** обеспечивает сверхмощную защиту и армирование краев плит с помощью двух высокопрочных, холоднокатаных стальных профилей размером 40 мм x 10 мм.

**ARMOURJOINT** имеет асимметричный дюбель. Большинство систем опалубки сконструированны таким образом что дюбель при закрытом шве располагается симметрично, поперек шва. Когда шов раскрывается взаимодействие дюбеля с плитой пола на свободной стороне уменьшается. Нарушается

равномерное взаимодействие дюбеля с обеих сторон шва. В конечном счете, при большом раскрытии шва, существует риск полной потери сцепления дюбеля с плитой пола. **ARMOURJOINT** работает по другому. Когда шов раскрывается, **ARMOURJOINT** обеспечивает равное взаимодействие дюбеля с обеих сторон. Даже при максимальном раскрытии шва 30 мм, на каждой стороне шва остается 60 мм дюбеля. Дюбели изготавливаются из высококачественной стали S355.

\* цена зависит от объема заказа и местонахождения объекта



Руководитель проектов

Денис Васильчук

+7 906 227 8282

<http://www.polus-invest.ru>

[s89062278282@gmail.com](mailto:s89062278282@gmail.com)